

LES BIBLIOTHÈQUES PUBLIQUES DOIVENT-ELLES DEVENIR DES ACTRICES DE LA CSTI ?

POURQUOI ET COMMENT ?

ÉLÉMENTS D'UNE DOCTRINE DISCUTABLE – CONSEIL DE DÉVELOPPEMENT DE LA
BIBLIOTHÈQUE PUBLIQUE D'INFORMATION

PLAN : 20 MINUTES* POUR UNE DOCTRINE

- INTRO : LA SCIENCE ET LES BIBLIOTHEQUES : UNE ARLESIENNE ? (2 MINUTES)
- LA CSTI EN FRANCE (2 MINUTES)
 - HISTOIRE RECENTE ET PLURIELLE (MUSEUMS, FRONT POPULAIRE, APRES-GUERRE, CCSTI, LA VILLETTE...)
 - FAIBLE GOUVERNANCE, TYPOLOGIE D'ACTEURS
 - CULTURE SCIENTIFIQUE VS COMMUNICATION SCIENTIFIQUE
 - CAPACITÉ D'INNOVATION
- POURQUOI ? (6 MINUTES)
 - STRATÉGIE
 - COHÉRENCE DU PROGRAMME DES BIBLIOTHÈQUES
 - AMÉNAGEMENT CULTUREL SCIENTIFIQUE DU TERRITOIRE
 - TACTIQUE/TECHNIQUE
 - MIXITE DES PUBLICS
 - INNOVATION / MEDIATION
 - RAYONNEMENT LOCAL, CAPACITÉ A MOBILISER ET FÉDÉRER
- COMMENT ? (3 MINUTES)
 - LA NÉCESSAIRE INTERNALISATION DES COMPÉTENCES, L'IMPOSSIBLE ISOLAT
 - DE NECESSAIRES PARTENARIATS NATIONAUX , REGIONAUX, LOCAUX
 - LA QUESTION SECONDAIRE DES ESPACES, CELLE PRIORITAIRE DES IDENTITÉS
- EXEMPLES D'ACTION A CAMBRAI, PROJETS A MONTPELLIER (7 MINUTES)

*CHRONOMETRIE NON EMPIRIQUE, NI CONTRACTUELLE

UNE ARLESIENNE

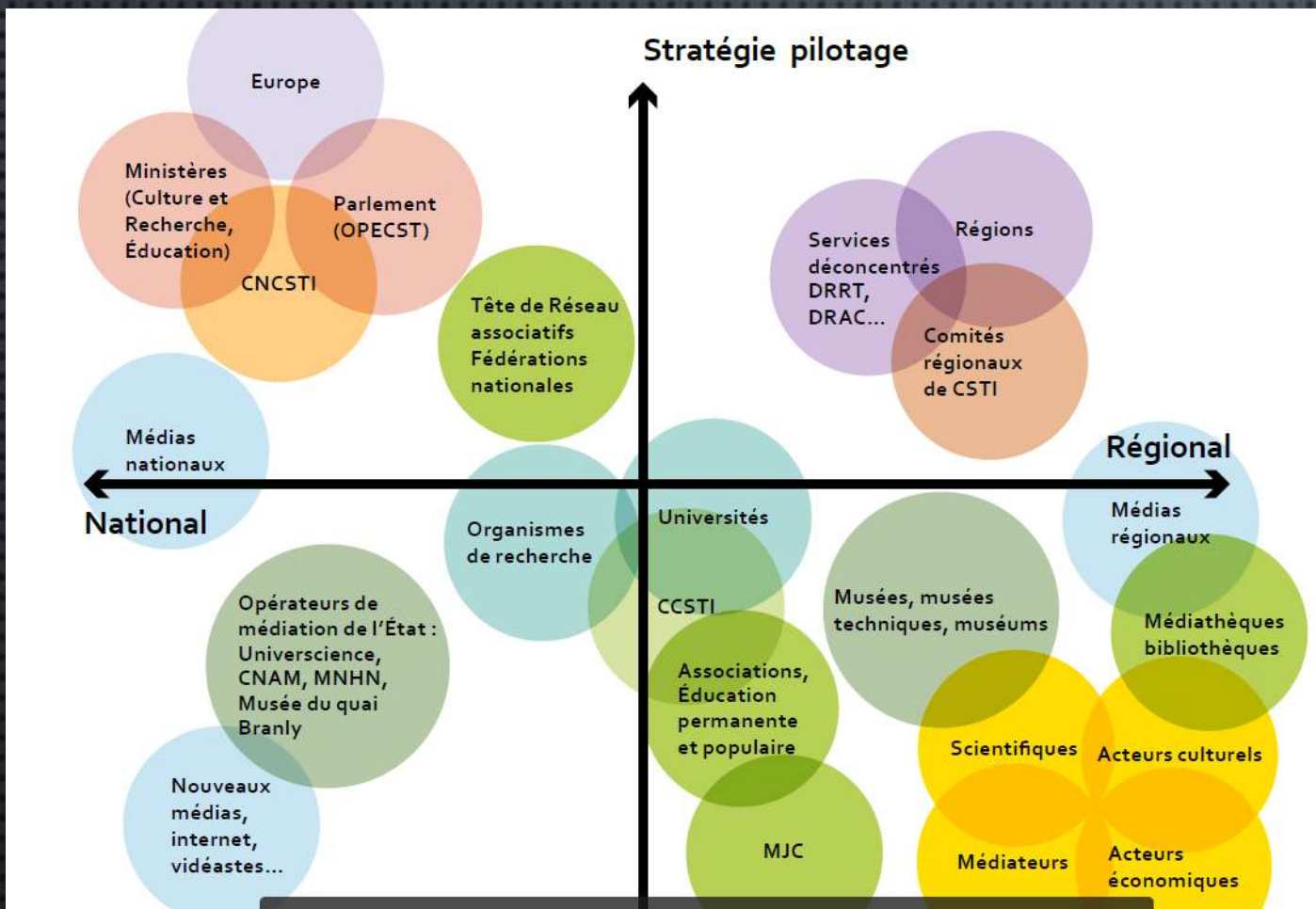


- **RAPPORT DU CSB**

- **MAIS UNE ABSENCE QUASI COMPLÈTE DES MOTS *BIBIOTHEQUE* ET *MEDIATHEQUE* DANS LES RAPPORTS BLANDIN, HAMELIN, ETC**

A L'ORIGINE DU MAL : LA SCISSION DOC / LP ?

LA CSTI EN FRANCE



STRATEGIE NATIONALE DE CSTI, 2017,
P. 37

A L'ORIGINE DU MAL : LA SCISSION DOC / LP ?

POURQUOI ?

COHÉRENCE

- « UNE PARTIE INTÉGRANTE DE LA CULTURE AU SENS LARGE, ELLE DOIT PERMETTRE AU CITOYEN DE COMPRENDRE LE MONDE DANS LEQUEL IL VIT ET DE SE PRÉPARER À VIVRE DANS CELUI DE DEMAIN. EN DÉVELOPPANT L'INFORMATION ET LA RÉFLEXION DES PUBLICS SUR LA SCIENCE ET SES ENJEUX, EN FAVORISANT LES ÉCHANGES AVEC LA COMMUNAUTÉ SCIENTIFIQUE, EN PARTAGEANT LES SAVOIRS, EN ÉDUQUANT À UNE CITOYENNETÉ ACTIVE, ELLE INSCRIT LA SCIENCE DANS LA SOCIÉTÉ. ELLE INTÉRESSE ÉGALEMENT LES COLLECTIVITÉS TERRITORIALES DANS LEUR PROJET D'AMÉNAGEMENT DU TERRITOIRE (...) »
- « LA BIBLIOTHÈQUE PUBLIQUE, PORTE D'ACCÈS DE PROXIMITÉ À LA CONNAISSANCE, OFFRE LES CONDITIONS DE BASE NÉCESSAIRES À L'APPRENTISSAGE TOUT AU LONG DE LA VIE, À LA PRISE DE DÉCISION AUTONOME ET AU DÉVELOPPEMENT CULTUREL DE L'INDIVIDU ET DES GROUPES SOCIAUX. ELLE EST NÉCESSAIRE À LA VITALITÉ DE SOCIÉTÉS DE LA CONNAISSANCE, CAR ELLE PERMET L'ACCÈS À LA CRÉATION ET LE PARTAGE DE CONNAISSANCES DE TOUS TYPES, Y COMPRIS SCIENTIFIQUES ET LOCALES, ET CE SANS BARRIÈRES COMMERCIALES, TECHNOLOGIQUES OU JURIDIQUES. »

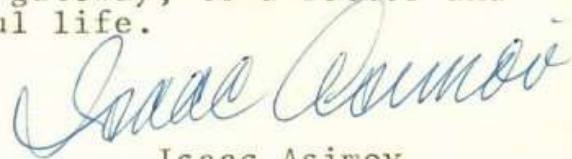
Charte des valeurs de la CSTI et Manifeste de l'UNESCO pour la bibliothèque publique

COHÉRENCE

16 March 1971

Dear Boys and Girls,

Congratulations on the new library, because it isn't just a library. It is a space ~~new~~ ship that will take you to the farthest reaches of the Universe, a time machine that will take you to the far past and the far future, a teacher that knows more than any human being, a friend that will amuse you and console you ---and most of all, a gateway, to a better and happier and more useful life.



Isaac Asimov



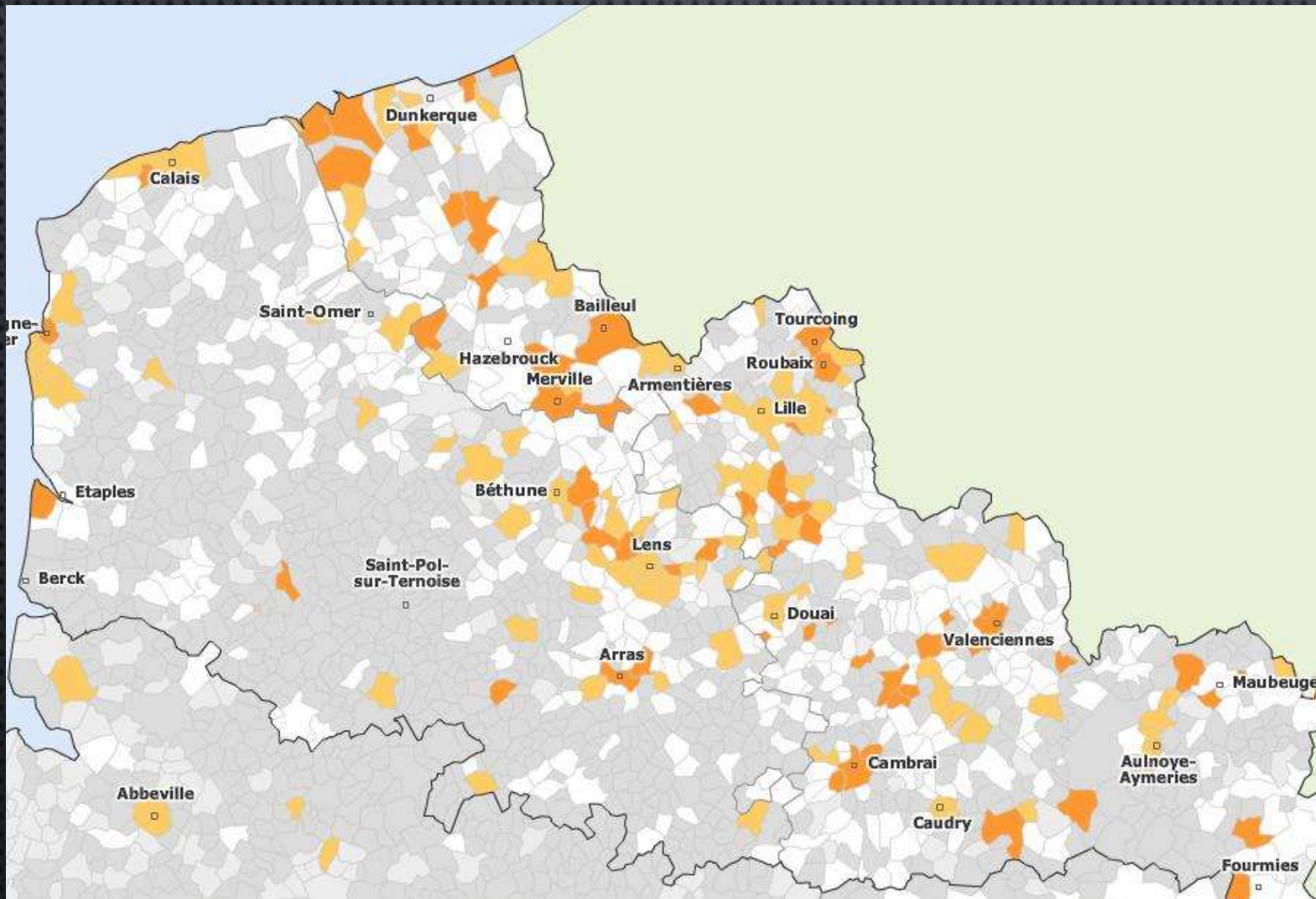
Diderot par Louis-Michel van Loo en 1767, musée du Louvre

AMÉNAGEMENT CULTUREL SCIENTIFIQUE DU TERRITOIRE



- LA CULTURE SCIENTIFIQUE DANS LA FRANCE PERIPHERIQUE
- ACCES DES CAMBRESIENS A DEUX CENTRES DE SCIENCE GENERALISTES : 1H + ENTREE PAYANTE

AMÉNAGEMENT CULTUREL SCIENTIFIQUE DU TERRITOIRE



- LES BIBLIOTHÈQUES DE NIVEAU 1 ET 2 DANS LE NORD - PAS-DE-CALAIS
- SOURCE : PORTAIL DE L'OBSERVATOIRE DE LA LECTURE PUBLIQUE.
- 2014

CAPACITÉ A FÉDÉRER ET MOBILISER - CAMBRAI

 David Sejc a partagé la publication de Gaël Sejc.
18 janvier 2016 · 🌐

A Raymond Gernez, on se prépare pour le "Février des science par la MAC...Médiathèque D'agglomération de Cambrai).....



 Archéo'site Les Rues des Vignes
10 janvier · 🌐

Nous vous informons que dans le cadre du "Février des Sciences thème de la Nuit, organisé en partenariat avec la Médiathèque d'Agglomération de Cambrai, nous aurons le plaisir d'accueillir l'auditorium de l'Archéo'site le mardi 7 février à 19 heures Jérôme BONNIN, docteur en archéologie romaine, chercheur associé à l'Observatoire de Paris qui nous proposera une conférence sur du temps à travers les âges et les moyens disponibles qui ont permis de diviser la nuit, en parallèle avec la mesure des jours (horloges héliocentriques, cadrons lunaires, cloches, réveils matins...).



 Scènes du Haut-Escaut
6 mars · 🌐

Samedi soir, Les Scènes étaient de retour avec une soirée Contes des Mille et Une Nuits à Gouzeaucourt, dans le cadre du Février des Sciences, en partenariat avec la Médiathèque D'agglomération de Cambrai ! Une très belle soirée menée par l'excellente conteuse Chirine El Ansary et Yann, qui l'accompagnait à la contrebasse... Merci au public présent d'avoir partagé avec nous ce beau moment, et merci à Muche Waxin pour ses magnifiques clichés ! Merci également à Emmanuelle pour son implication en amont de la soirée, et pour les livres, que vous pourrez retrouver en Médiathèque de Gouzeaucourt !



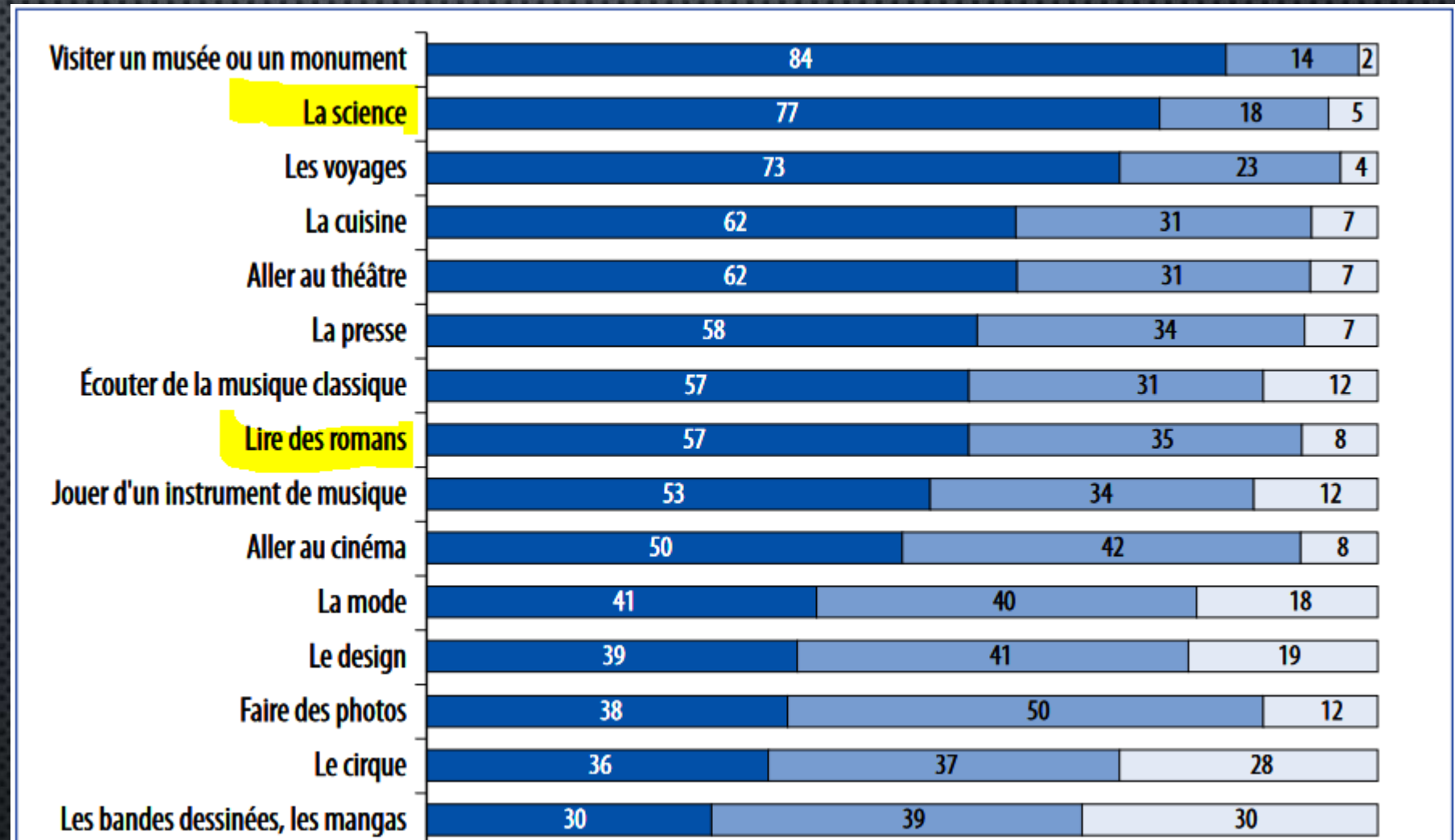
- FEVRIER DES SCIENCES
↔ DE'LIRE (PRIX LITTERAIRE JEUNESSE)
-> DEUX MODES DE MOBILISATION DIFFERENTS

CAPACITÉ A FÉDÉRER ET MOBILISER - MONTPELLIER

- UNE ADHÉSION TRÈS FORTE DE L'EXECUTIF
- UNE APPROPRIATION TRES FORTE PAR UNE PARTIE DES ÉQUIPES (APPLAUDIMÈTRE DE LA RESTITUTION DES GT PCSES), UNE CURIOSITE CHEZ D'AUTRES, QUELQUES INQUIETUDES
- DIAGNOSTIC TERRITORIAL EN COURS
 - RAPPORT DE STAGE ÉTÉ 2022 : QUESTIONNAIRE A DESTINATION DES BIBIOTHÈQUES COMMUNALES
 - APPARENT CONSENSUS POLITIQUE TRANSPARTISAN (FORTES REACTIONS CHEZ LES ADJOINTS CULTURE COMMUNAUX)

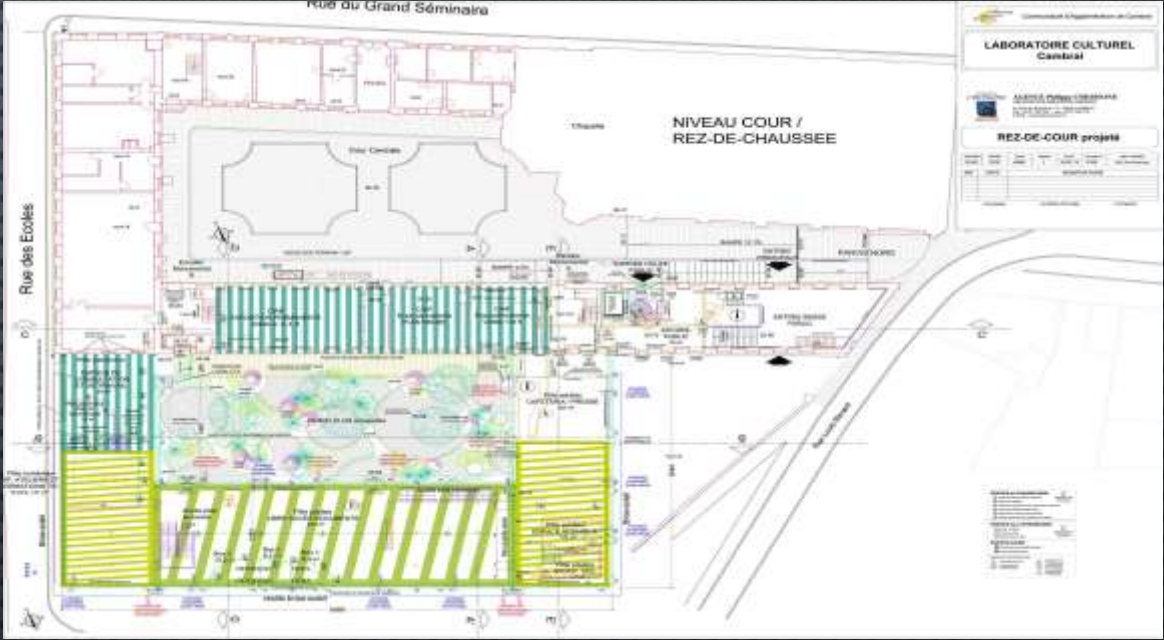
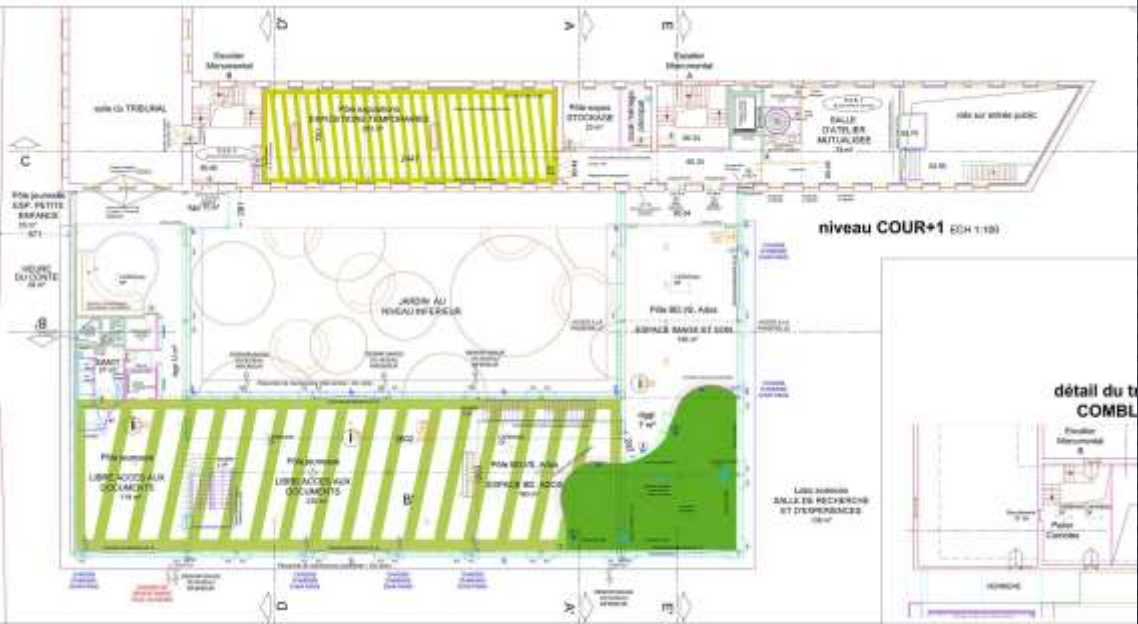
LES PUBLICS

- COUPLE 50/50,
PCF 2008
- ETUDE JM GUY 2016
SUR « CULTURE »
(EXTRAIT DU DIAG. 4,
P.7)



COMMENT ?

LA FAUSSE QUESTION DES ESPACES



RESSOURCES HUMAINES

CAMBRAI

2 AGENTS DEDIES (HORS VACATAIRES),
SOLIDAIRES DES AUTRES FONCTIONS

INTEGRATION DANS LA DUREE DE TOUTE
L'EQUIPE : CSTI, L'AFFAIRE DE TOUS



RESSOURCES HUMAINES



MONTPELLIER (EN COURS)

DÉPARTEMENT DU NUMÉRIQUE ET DE LA
CULTURE SCIENTIFIQUE – UNITÉ CSTI ET EMI
COMPOSÉE DE 8 ETP

PLUSIEURS ÉTABLISSEMENTS ONT UN POSTE
DÉDIÉ, LES AUTRES DESIGNENT DES
RÉFÉRENTS

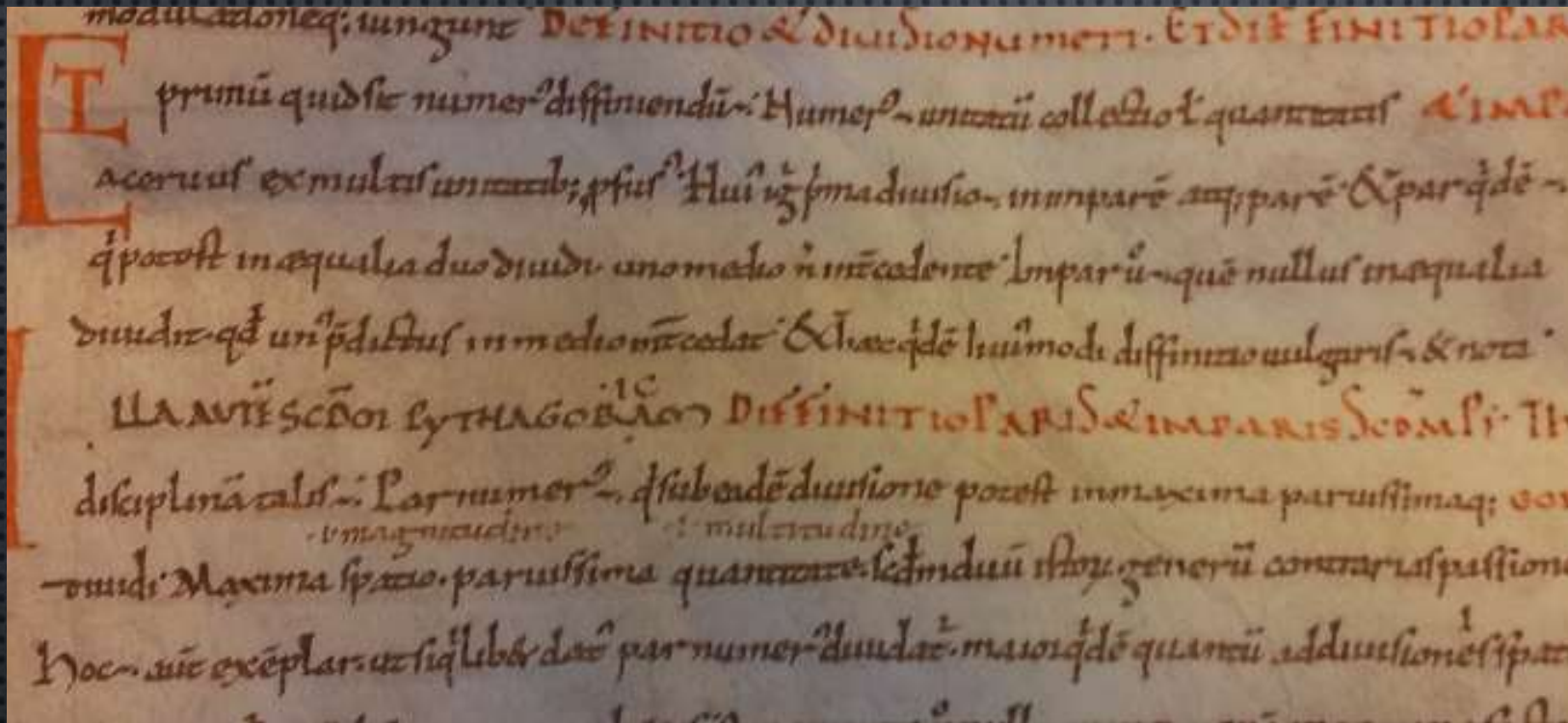
COMMISSION CSTI

QUELQUES REALISATIONS CAMBRESIENNES

- UN ESCAPE GAME CSTI / LITTÉRATURE DE JEUNESSE
 - [HTTPS://WWW.LELABOCAMBRAI.FR/IGUANA/WWW.MAIN.CLS?SURL=JEUNESSE-ESCAPE-GAME-DIX](https://www.lelabocambrai.fr/iguana/www.main.cls?surl=jeunesse-escape-game-dix)
- JEU LIVRES AU TRESOR
- STAGE LABO-SITTER, SEANCE 6



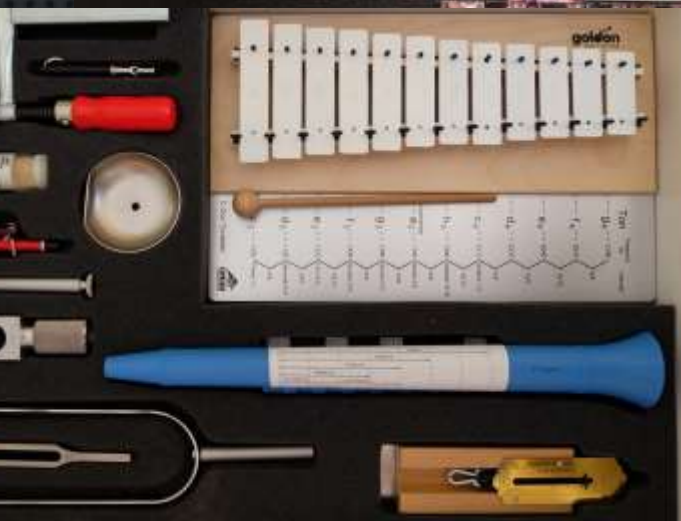
ET LE PATRIMOINE ECRIT ET GRAPHIQUE ?



- CAMBRAI, LABO, MS. 928. LIBER ARITHMETICAE ARTIS. - 9^E SIÈCLE

- **DEFINITIO ET DIVISIO NUMERI ET DEFINITIO PARIS ET IMPARIS.**
- ET PRIMUM QUID SIT NUMERUS DEFINIENDUM EST. NUMERUS EST UNITATUM COLLECTIO, UEL QUANTITATIS ACERUUS EX UNITATIBUS PROFUSUS (...)

ET LE PATRIMOINE ECRIT ET GRAPHIQUE ?



- PROJET
CAMBRAICALLING –
LE PATRIMOINE DONT
VOUS ÊTES LE HEROS
2017
- MALLE
OMBELLISCIENCE