

# Consultation publique

...en quelques mots

CONSULTATION PUBLIQUE :

## VOUS

### ET LES BIBLIOTHÈQUES DE LA MANCHE



La bibliothèque départementale agit au service des bibliothèques de la Manche.



**BIBLIOTHÈQUE**  
DÉPARTEMENTALE DE LA MANCHE  
[biblio.manche.fr](http://biblio.manche.fr)

**LA MANCHE**  
LE DÉPARTEMENT

**865 réponses**

**660 les fréquentent**  
**205 ne les fréquentent pas**

## Les répondants



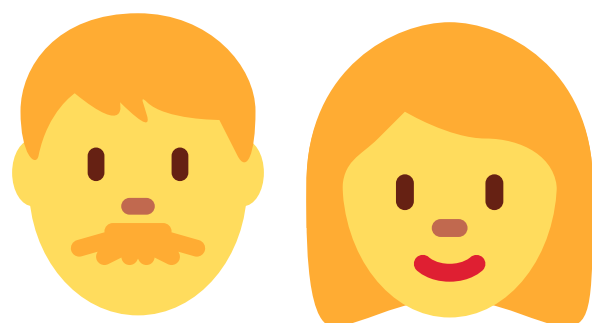
30 %



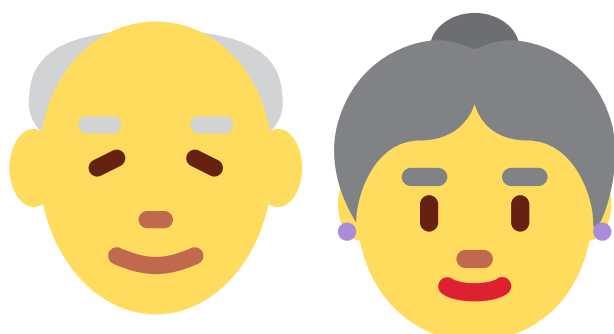
9 % (0-14 ans)



70 %



80 % (15-64 ans)



11 % (65 ans et +)

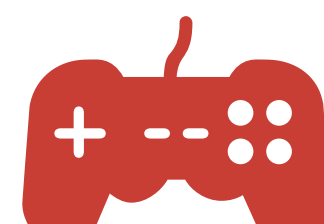
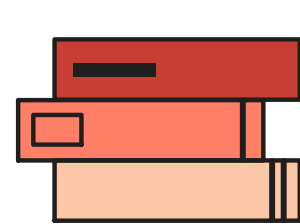


90 %  
habitants



10 % hors  
département

# Publics des bibliothèques



richesse de l'offre documentaire



lieu accueillant  
et espaces de qualité

# Pourquoi

# fréquentez-vous

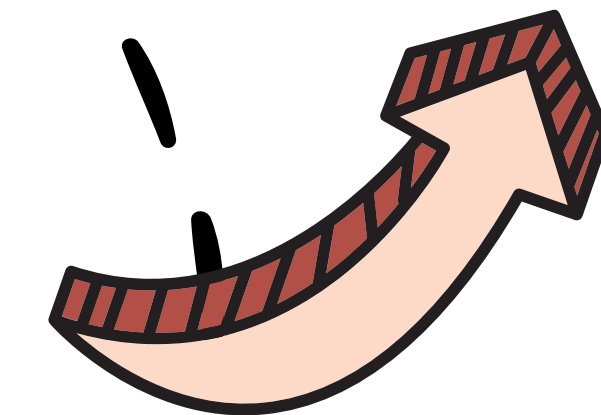
# les

# bibliothèques

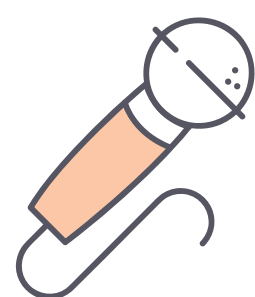
# ?

Un conseil ?

avis  
recommandations



qualité de l'accueil  
par les équipes  
et convivialité



animations culturelles

# Non-publics des bibliothèques

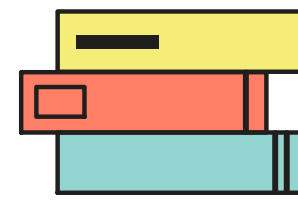




# Des attentes communes



+ nouveautés et sujets spécialisés  
+ jeux de société | jouets | jeux vidéo



+ Services En Ligne



espaces de convivialité  
espaces d'animation  
espaces calmes

**+ collections**

**+ espaces adaptés**

**+ souplesse**

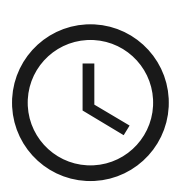
**+ médiation**

**+ idées innovantes**

**+ accessibilité**



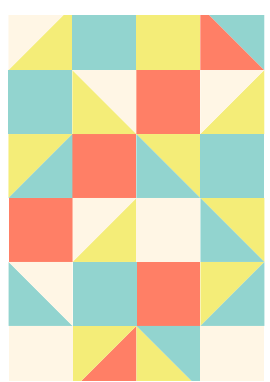
rencontres  
autour des  
collections  
valorisation  
des collections



horaires  
conditions de prêt



horaires  
proximité  
handicap



dépôt de pain et d'oeufs  
pratique de la musique  
prêt : oeuvres d'art |  
déguisements | instruments

