

Journée d'étude Bibliothèques dans la Cité  
*Espaces éphémères, espaces d'expérimentation*  
(Bordeaux, 19 novembre 2013)

# LIRE DE RETOUR À LA MAISON

## Bibliométrie et Livre-Express



María Jaudenes Casaubón  
maria.jaudenes@madrid.org



## Deux questions déterminantes

La conception des services de lecture publique à Madrid est basée sur deux caractéristiques distinctives :

- Madrid est en tête des statistiques de consommation et production de livres
- Haute densité de population face aux zones rurales

## Madrid : Communauté du livre

- Le pourcentage de lecteurs fréquents est supérieur en 14 points à la moyenne nationale

58% à Madrid – 44,1% en Espagne

- 3 sur 10 livres, en Espagne sont à Madrid. 1 sur 10 bibliothèques espagnoles sont à Madrid.

48.000.000 de livres à Madrid, 159.000.000 en Espagne

8.963 bibliothèques en Espagne dont 940 sont à Madrid

- 4 sur 10 livres sont édités à Madrid.
- Concentration du plus grand nombre de fonds patrimoniaux de l'Espagne.

1 sur 3 exemplaires sont à Madrid.

# Demographie et bibliothèques

- En 2013, Madrid a 6.500.000 d'habitants, distribués en 179 municipalités .... 200 bibliothèques publiques
- Il y a 100 municipalités avec moins de 5.000 habitants  
44 centres de lecture, bibliothèques rurales
- 74% de la population se concentre sur 10 municipalités de plus de 100.000 habitants... moins de bibliothèques, plus grandes, plus loin
- La haute concentration urbaine est associée à un plus haut niveau d'études, indicateur de lecture plus élevée  
2 sur 10€ employés en livres en Espagne sont dépensés à Madrid

# BIBLIOMETRO

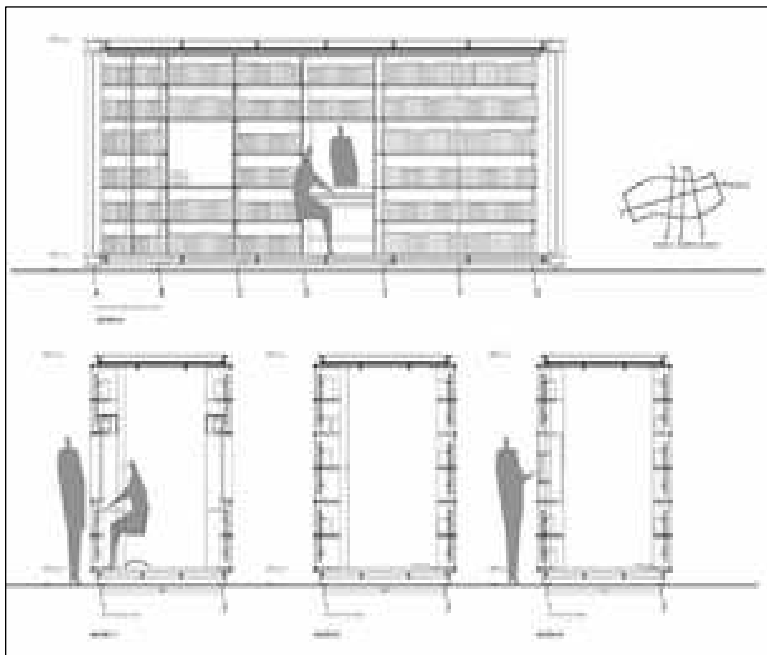


## Pourquoi créer ce service

- le Métro s'utilise plus de 1.500.000 de fois par jour
- il est utilisé par les habitants de toute la Communauté qui se déplacent à Madrid pour travailler ou étudier
- service essentiel : prêt + recommandations de lecture
- lien avec les bibliothèques publiques
- promeut une image de qualité

## Caractéristiques du service

- 12 modules ouverts du lundi au vendredi, de 13.30 à 20 :00
- dans 12 stations de métro accessibles aux personnes handicapées, équipées de grands halls et avec une grande affluence d'usagers
- les modules mesurent 7,8 x 2,5 mètres
- Ils sont fabriqués en verre, métal et plastique et ont un design en forme de S





# Collection

- jusqu'à 2.500 volumes dans chaque module
- dépôt central avec 100.000 volumes au total
- 1.321 titres différents
- moyenne de 6 exemplaires par titre pour chaque module
- accroissement semestriel (36 titres)

# Collection

- 77% des lecteurs préfèrent la littérature

toute la collection est de **romans**

- **collection initiale** : 500 ouvrages fondamentales de la littérature espagnole et universelle

10% de poésie

- **accroissements postérieurs** : titres plus demandés et nouveautés éditoriales toujours littéraires.



## Gestion du service

- Communauté de Madrid + Mairie de Madrid
- Gestion engagée à une entreprise
- **Personnel :**
  - 1 ou 2 bibliothécaires s'occupent de chaque module
  - dépôt central : 1 bibliothécaire + 2 assistants pour la gestion du dépôt et le renouvellement
  - 1 bibliothécaire supervise le service



## Fonctionnement

- le catalogue peut être consulté dans la web ou les écrans tactiles qu'il y a dans chaque module
- ont peut emprunter 2 titres pour 15 jours renouvelables 1 fois
- la rénovation de l' emprunt peut se faire para téléphone, web ou dans le module.
- tous les modules ont des boîtes de retour pour faciliter le retour des livres















# RAPPORT

- 94.000 usagers (6.000 nouveaux en 2012)
- Plus de 100.000 prêts en 2012 (légère baisse)
- moyenne de prêts par module : 700 par mois
- 3 modules ont plus de 1.200 emprunts par mois





## Pourquoi livre-express

- le Metro s'utilise plus de 1.500.000 de fois par jour, et Cercanías (RER) presque 900.000
- les résultats du Bibliométrô démontrent une demande réelle
- **le besoin de réduire les frais** + le besoin d'un déplacement facile
- service essentiel de lecture (prêt + orientation de lecture) + auto-prêt par RFID + robotique
- **rapidité** : c'est un service agile qui s'adapte aux caractéristiques de la vie à Madrid.



## Caractéristiques du service

- Service 365 sur 24h. Accessible aux personnes handicapées
- Jusqu'à 400 volumes à l'intérieur + dépôt de soutien
- Gestion d' incidences et contrôle de stock à distance
- Service aux usagers par téléphone et internet
- Lit tous genres de cartes (reconnaissance optique)
- Traitement anti-vandales. Dimensions : 210x160x120



[El LibroExpress presta cerca de 5.000 libros - Madrid.org - CanalCAMTV - El canal audiovisual de ocio, cultura y servicio al ciudadano de la Comunidad de Madrid](#)



## Collection

- **180 titres**, avec plusieurs exemplaires
- **Sélection** : titres de grande demande, variété de styles, auteurs et niveaux de lecture.
- **90% de rénovations** depuis 2011

# Rapport du service

- 5.300 usagers inscrits
- Seulement 25% utilisent les cartes de bibliothèque.... **nouveaux usagers**
- Retards : 3%  
taux plus élevé que dans les bibliothèques mais très bas pour ce service qui n'a pas de « présence humaine » directe
- **Prêts** : plus de 700 par mois (23 par jour)  
moyenne d'emprunts d'adultes par bibliobus et mois : 500  
moyenne d'emprunts/mois du Livre-Express est supérieure à celle de 9 sur 12 bibliomètres

## La bibliothécaire recommande

- Chaque titre est accompagné d`une référence de l`ouvrage
- Les nouveautés sont signalées
- Tous les 15 jours : recommandation de la quinzaine .... [plus d`emprunts](#)
- Renovations online et guide de titres imprimée dans la machine
- Service personnalisé

## Quelle conclusion?

- stable du point de vue de la technologie et la gestion
- bon accueil des usagers : nous avons attiré un usager qui n' a pas l'habitude d'aller aux bibliothèques
- fondamental : le travail bibliothécaire de sélection, diffusion et service
- bonne relation qualité/prix.

## Regardant vers l'avant

- Évoluer vers un réseau implanté dans des endroits avec une grande affluence de personnes : hôpitaux, centres commerciaux... **meilleur service, meilleur prix**
- **Inclusion de codes QR** qui conduisent au web avec information générale et pour chaque livre avec un enrichissement de lecture (guides complètes, vidéos...)
- **Service à travers des smartphones :**
  - Application pour portables pour la consultation du catalogue et les rénovations
  - Utilisation du whatsapp (recommandations)